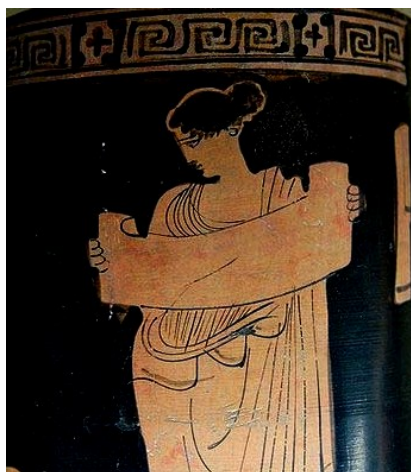


- [Início](#)
- [| Centro](#)
- [História](#)
- [Estrutura](#)
- [Estatutos](#)
- [Áreas de Investigação](#)
- [Investigadores](#)
  
- [| Formação](#)
- [1.º Ciclo](#)
- [2.º Ciclo](#)
- [3.º Ciclo](#)
- [Seminários](#)
- [Cursos Livres](#)
- [Bolsas](#)
  
- [| Instrumenta](#)
- [Biblioteca do CEC](#)
- [Sala de Investigação](#)
- [Acesso a Bases de Dados](#)
- [Luís da Cruz Digital](#)
- [Outras Ligações](#)
  
- [| Investigação](#)
- [Projectos Nacionais](#)
- [Projectos Internacionais](#)
- [Redes de Investigação](#)
- [Outros Projectos](#)
  
- [| Publicações](#)
- [Euphrosyne](#)
- [Biblioteca Euphrosyne](#)
- [Livros](#)
- [Volumes Colectivos](#)
- [Classica Digitalia](#)
- [Santos e Milagres](#)
- [Outras publicações](#)
  
- [| Actividades](#)
- [Colóquios e Congressos](#)

- [Seminários e Jornadas](#)
- [Conferências](#)
- [Provas Académicas](#)
- [Outras Actividades](#)
  
- [| Contactos](#)



### Curso de Verão

Além de promover a aprendizagem de elementos básicos de morfologia e s

**Destinatários:** Alunos FLUL

Alunos ULisboa e de outras instituições de ensino superior

Alunos pré-universitários (desde o 10.º ano de escolaridade)

Docentes de todas as áreas de ensino

**Vagas** Mínimo: 3 Máximo: 30

**Calendário** Início: 02/06/2015; Fim: 16/07/2015 16h00 / 18h00 Quinta-feira: 16h00 / 18h00

**Responsável:** [Cristina Maria Negrão Abranches Guerreiro](#)

**Propina** inscrição normal: 40,00€

inscrição normal combinada em mais do que um curso de Verão: 35,00€ (preço por curso)

inscrição com desconto (protocolos com o Centro de Estudos Clássicos): 35,00€

inscrição com desconto combinada em mais do que um curso de Verão: 32,50€ (preço por curso).

### Objectivos

- Aprender os elementos básicos do grego clássico;
- Reconhecer a herança grega na formação do léxico do português.

### Conteúdos

- À descoberta do grego clássico: começando pelo alfabeto, este curso proporá uma aprendizagem
- À descoberta do grego no vocabulário da língua portuguesa.

**Metodologia**

Será proposta a análise e tradução de pequenos textos (e.g. excertos de fábulas).

**Presenças**

90% de assiduidade mínima

**Avaliação**

Para o cálculo da avaliação final, serão tidas em consideração:

- a) a participação nas actividades propostas ao longo da formação (20%);
- b) a classificação obtida numa prova escrita final (80%).

**Bibliografia**

A par dos textos analisados (sempre acompanhados de vocabulário), serão

Para desenvolvimento do trabalho proposto, será utilizada a obra: Lúcia, A. (2003). *Manual de Gramática do Grego Clássico*. Lisboa: Alameda.

[descarregar ficha de inscrição](#)